



La salud  
es de todos

Minsalud

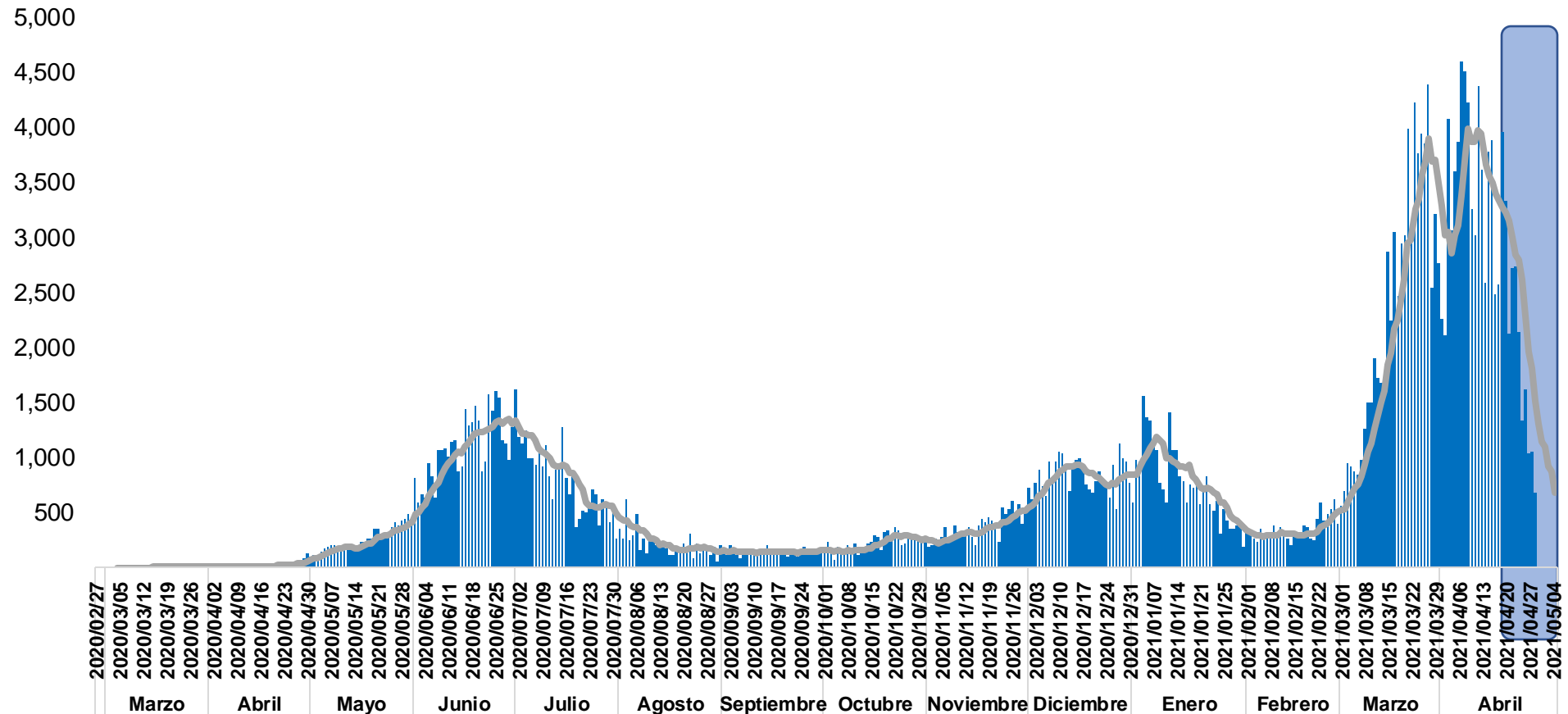
# Situación COVID-19 en Colombia

PMU 30 de abril de 2021

# 1. Casos según FIS, Colombia.

Casos	2.951.101
Recuperados	2.773.220
Activos	91.703
Tasa de Contagio * 100.000	5.858,56
R(t)	0,97
R(0)	1,75
Fuente de infección: Relacionado	26,62%
No Camas UCI REPS	12.860
Camas Confirmados COVID	6.593
Camas Sospechosos COVID	971
Camas No COVID	3.146
% ocupación camas REPS	83%

Casos según fecha de inicio de síntomas

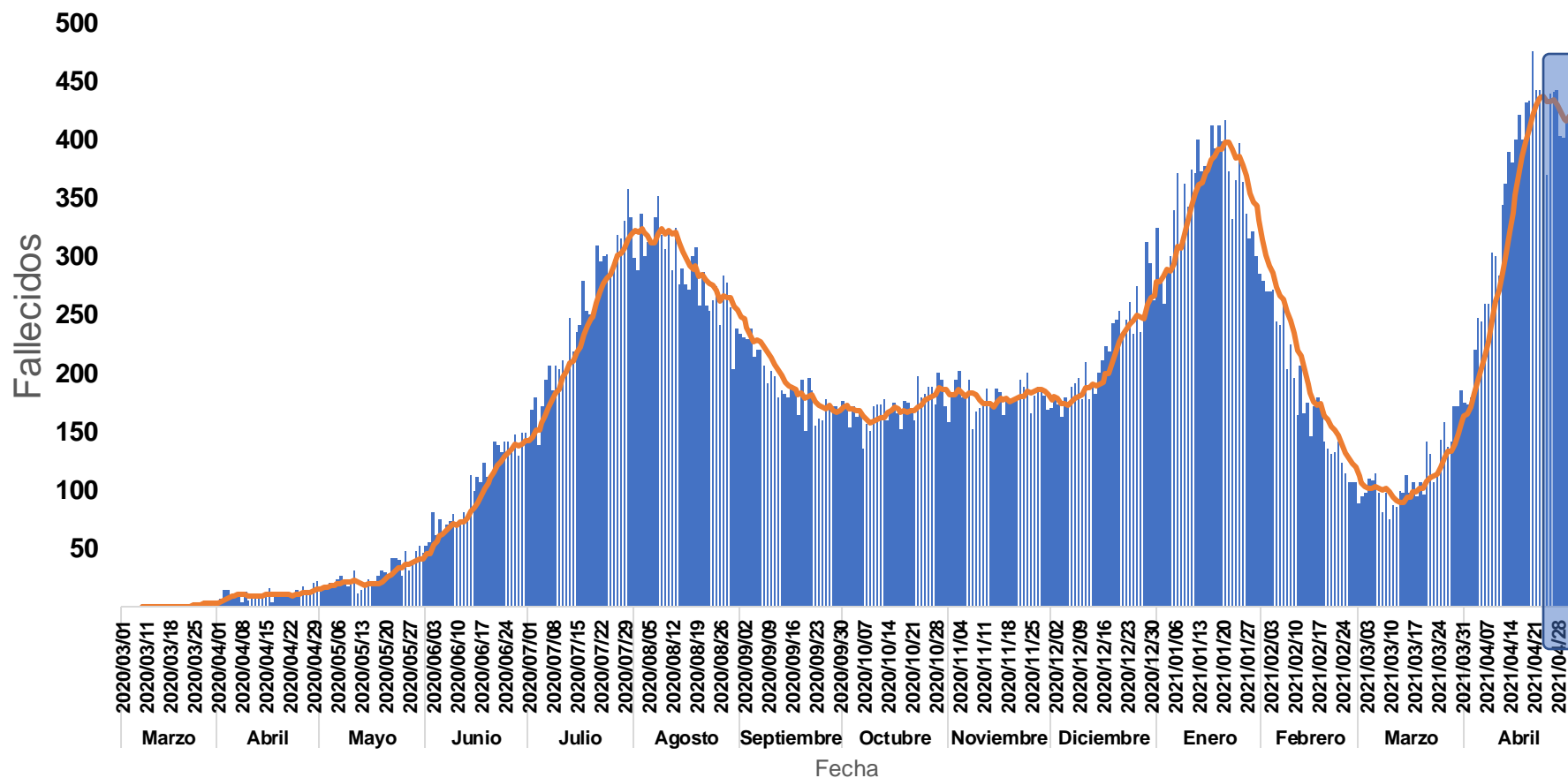


Fuente: MSPS – INS, Corte: 2021-05-06, Consulta el 06 de mayo

# 2.


## Fallecidos según fecha de defunción, Colombia

Fallecidos según fecha de defunción



Fallecidos	76.414
Tasa de Mortalidad	151,70
Letalidad Total (%)	2,59
Letalidad menores de 60 años (%)	0,67
Letalidad 60 años y más (%)	12,5

# 3. Exceso de mortalidad


La salud es de todos
Minsalud

## Defunciones no fatales por semana año 2021 – COLOMBIA

por ocurrencia Semana 17

**Exceso de Mortalidad**

**3.731**

**% Exceso de Mortalidad**

**87,5 %**

**Defunciones año 2021**

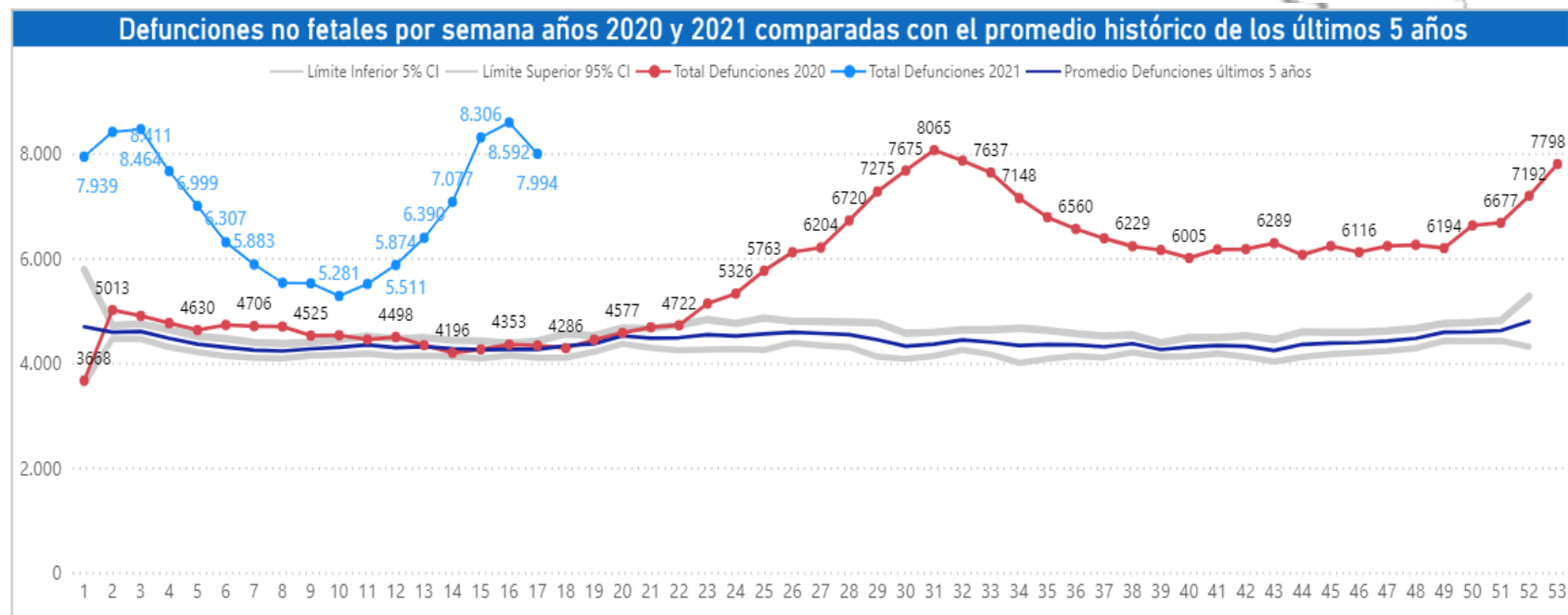
**7.994**

**Defunciones Promedio últimos 5 años**

**4.263**

Actualizado al : **06/05/2021**

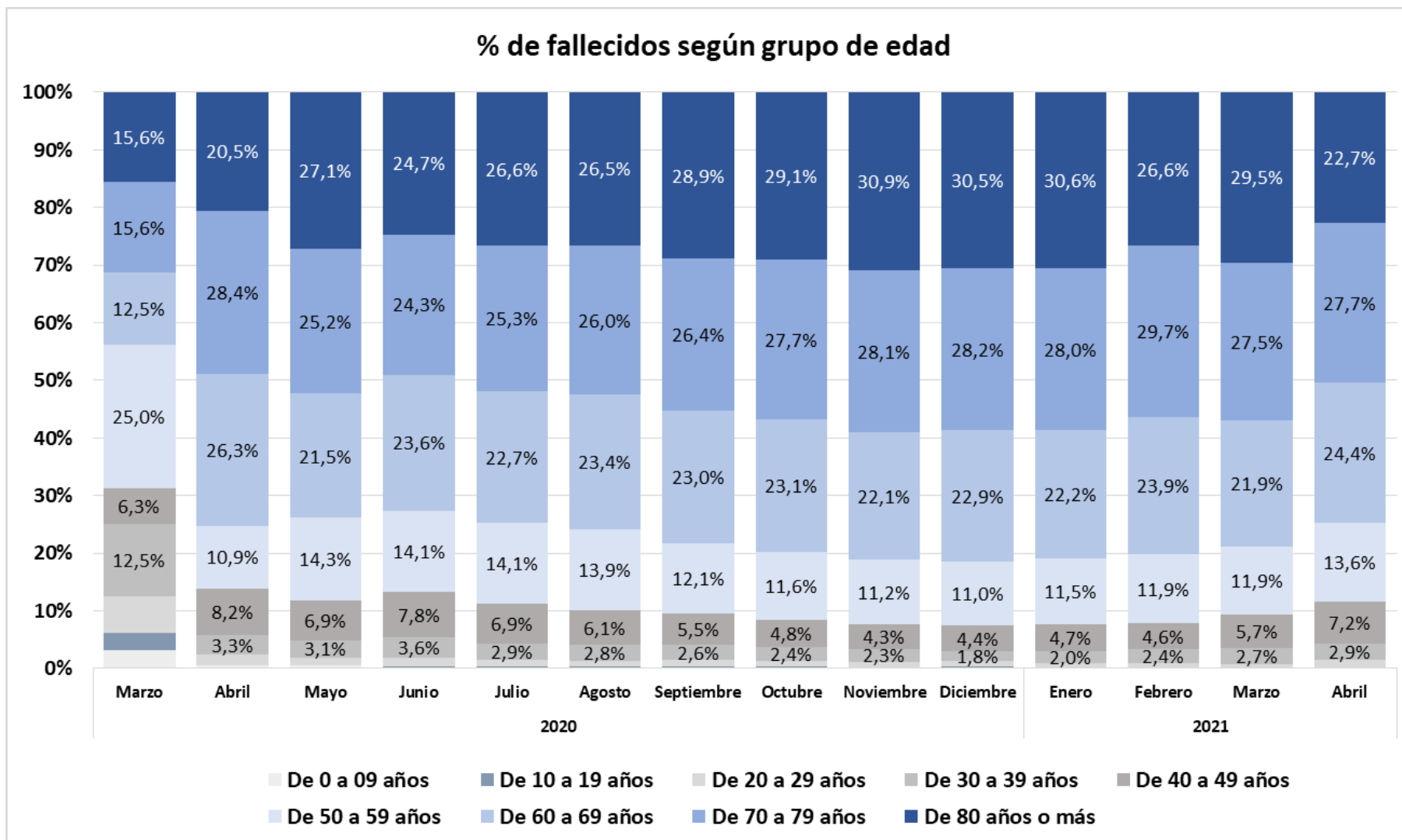
Intervalo Semana		Departamento / Distrito	Municipio	Grupo Etareo	Sexo
17	17	Todas	Todas	Todas	Todas
INICIO	FIN				



Fuente: <https://app.powerbi.com/view?r=eyJrIjojYjY5MDAzYzUtMjY5OS00YjRiLWZlNzYtMTUyODQ0NGlyMDJhIiwidCI6ImJmYjdlMTNhLTdmYjctNDAxNi04MzBjLWQzNzE2ZThkZDhiOCJ9&pageName=ReportSection6c59896d000b0ac7de98>

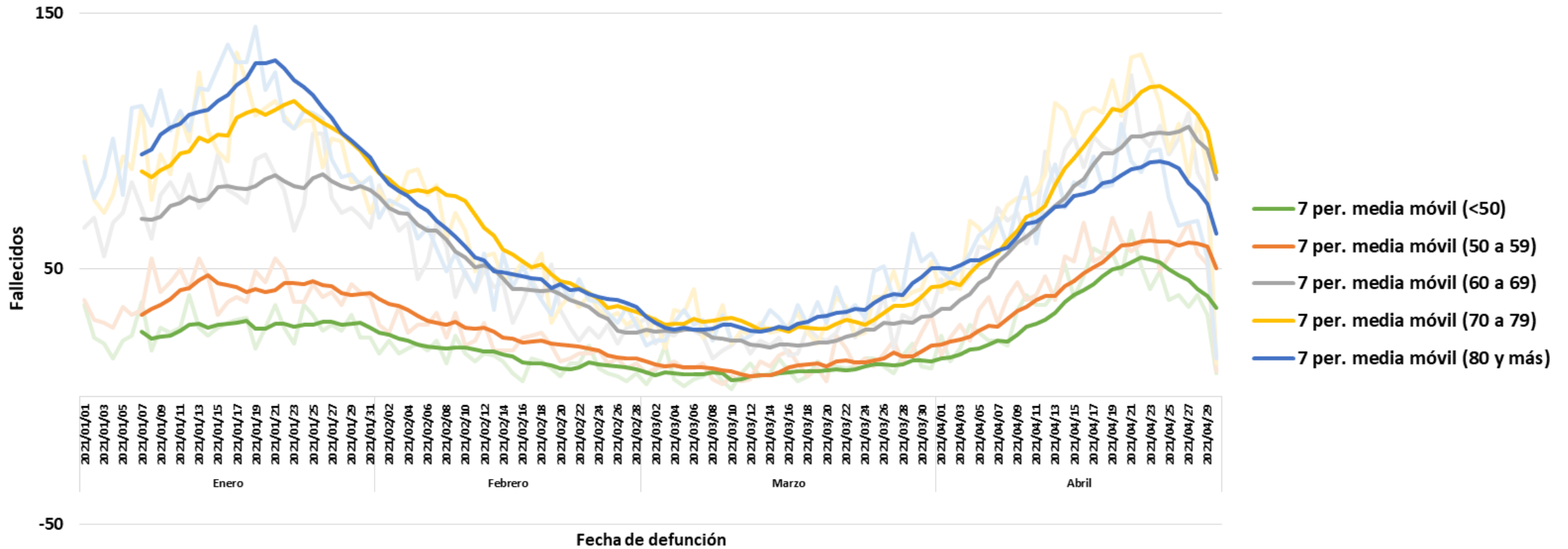
# 3.

## Mortalidad por grupos de edad. Colombia, 2021

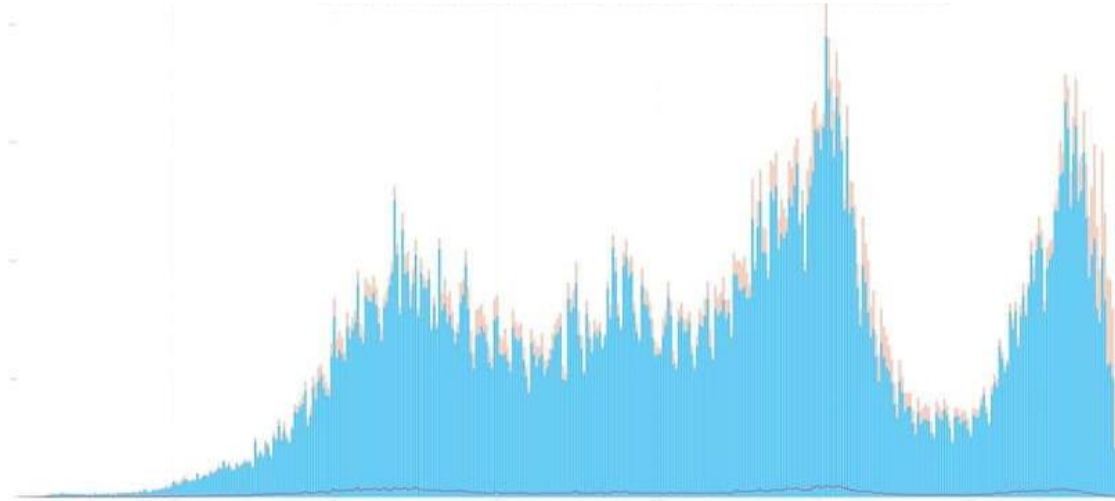


# 3. Mortalidad por grupo de edad

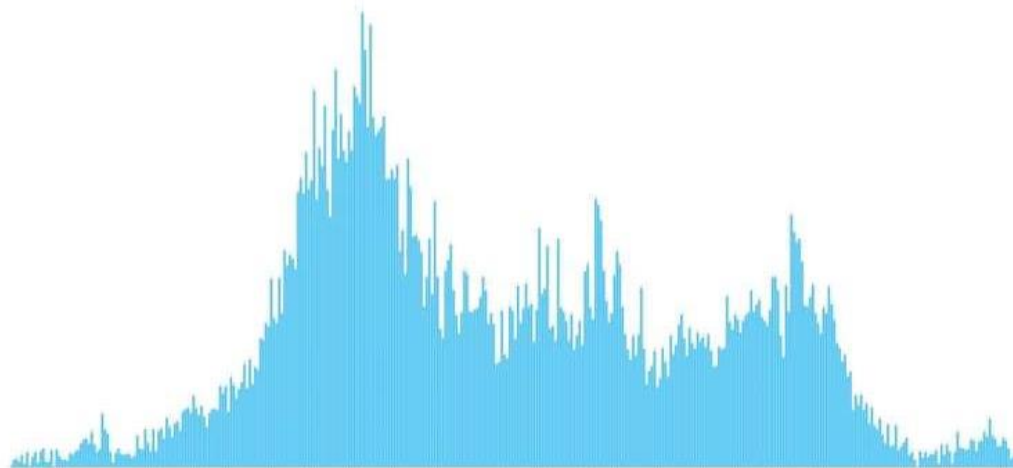
Fallecidos por grupo de edad, según fecha de defunción. Colombia, 2021.



## Casos confirmados de Covid-19, población general, Colombia, 2020-2021



## Casos confirmados de Covid-19, trabajadores de salud, Colombia, 2020-2021



Fuente: Instituto Nacional de Salud  
Corte: 01/05/2021

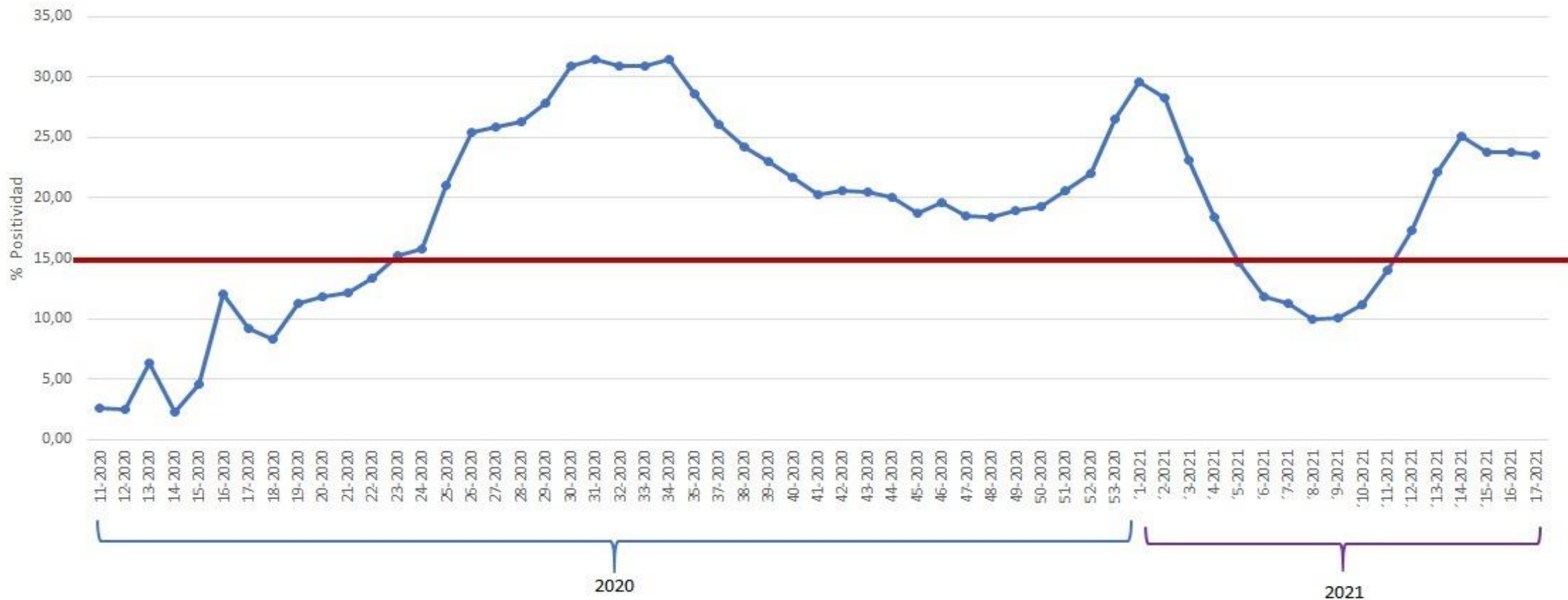






# 5. Positividad nacional. PCR+Ag

Positividad para Covid-19 en Colombia, por semana epidemiológica

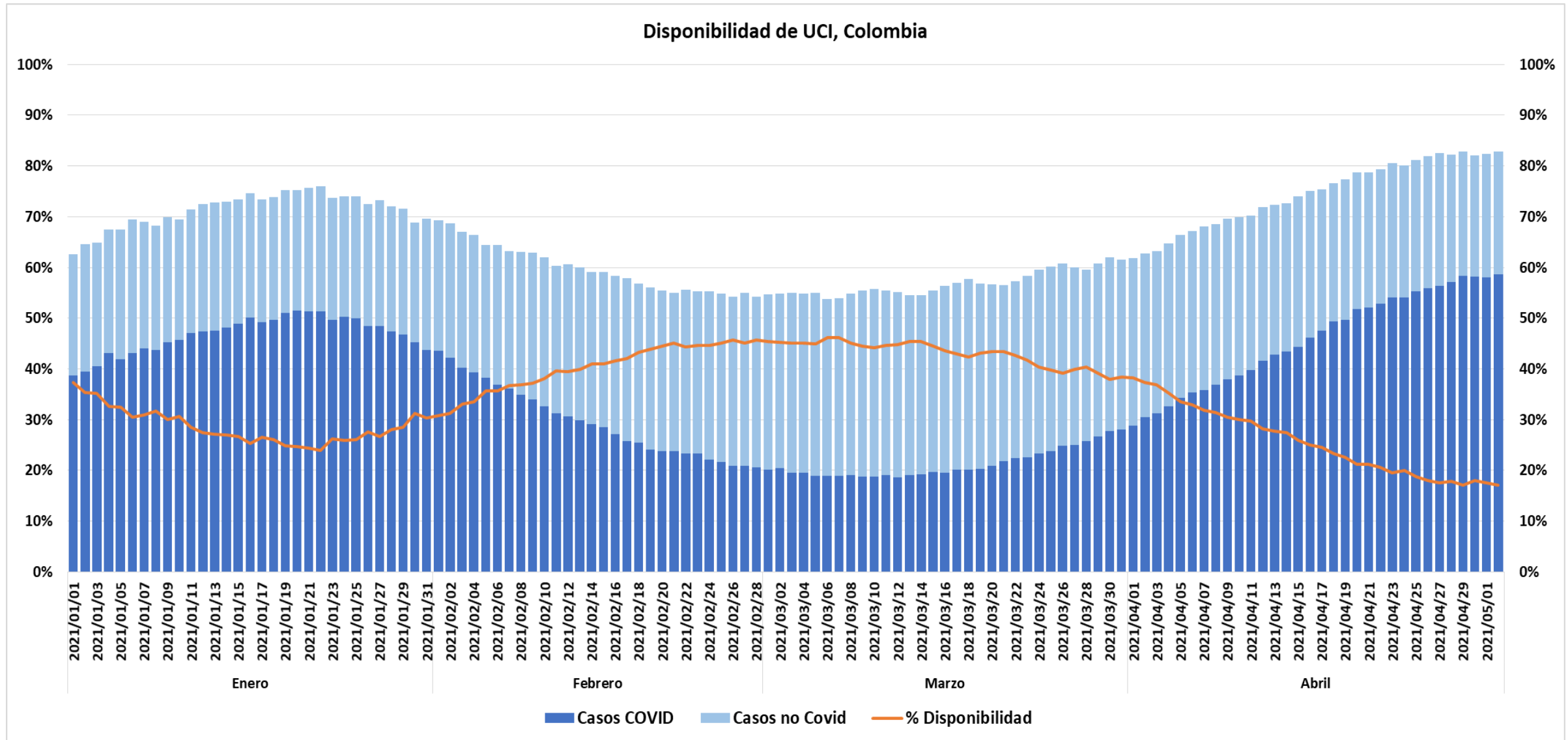


Semana epidemiológica  
(30 abril 2021)

Fuente: INS, Consulta el 6 de mayo de 2021

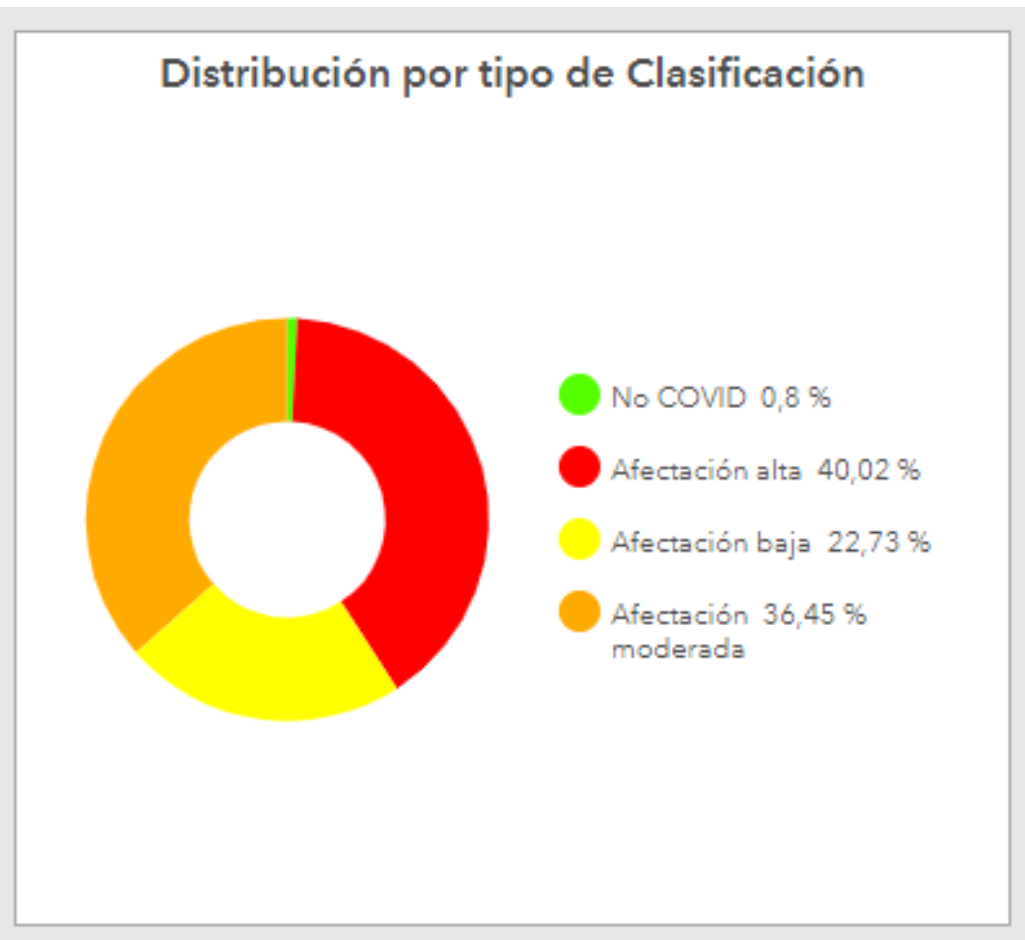
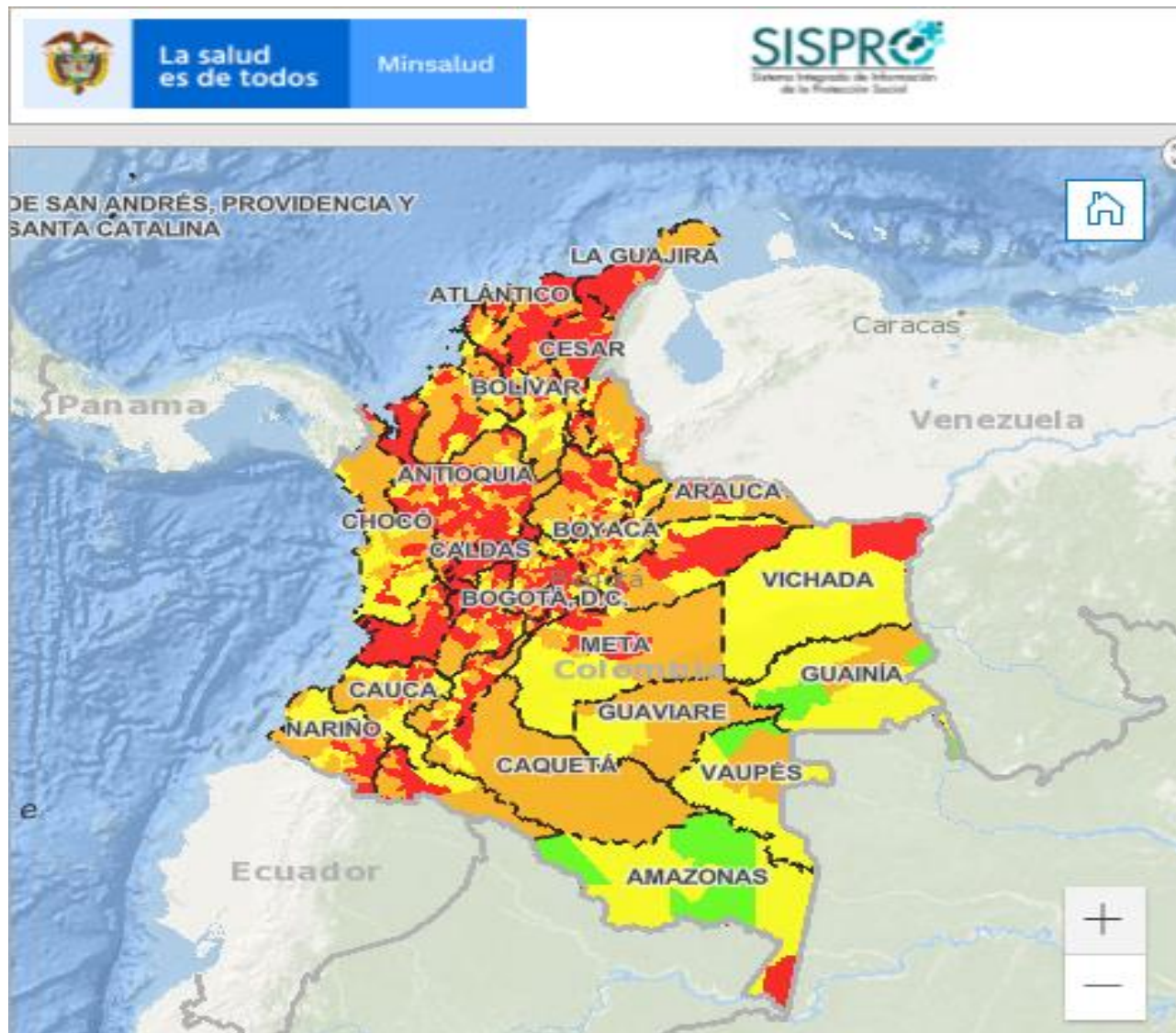
# 6.

## Disponibilidad de UCI. Colombia, 2021.



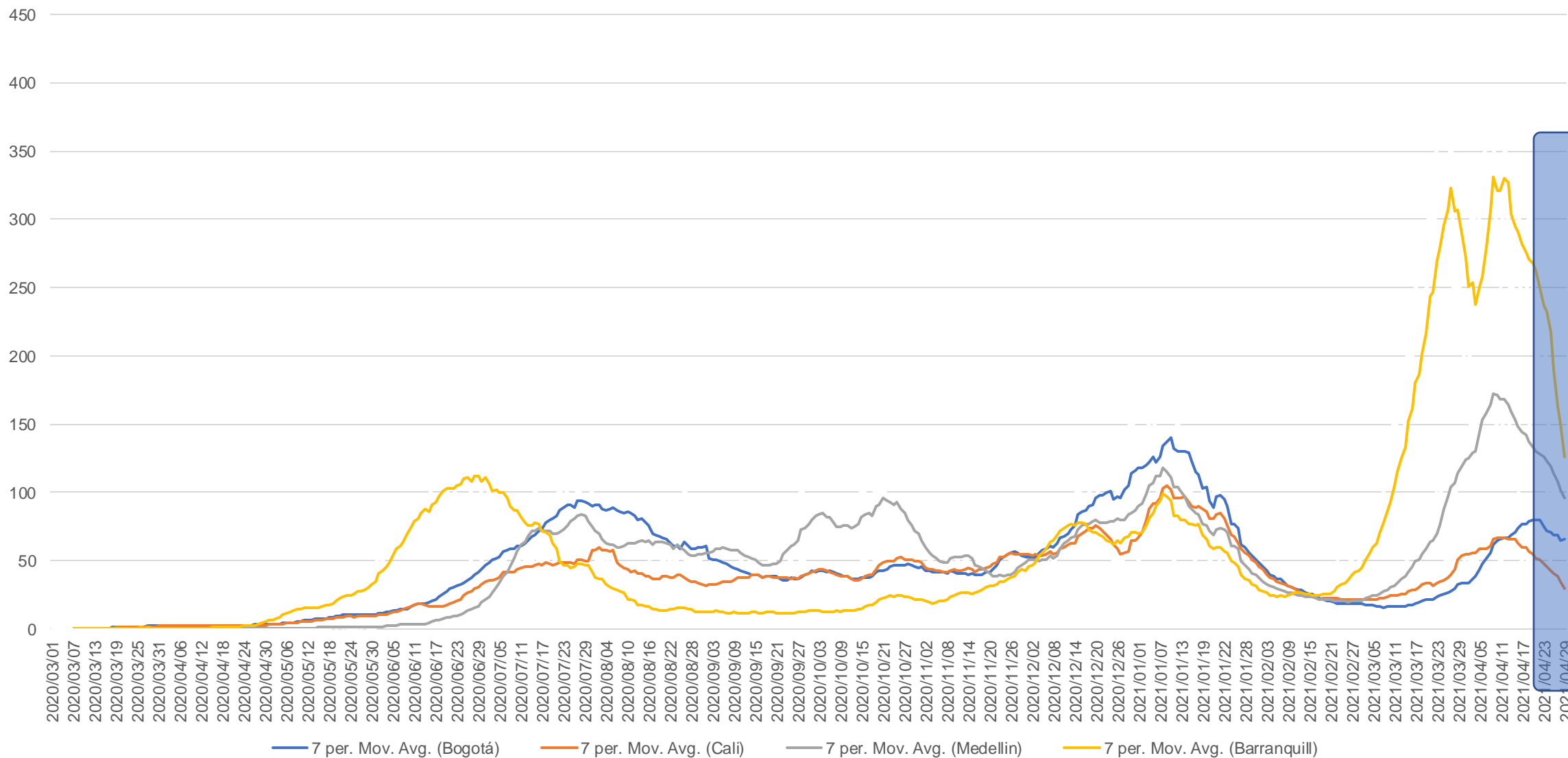
# Ciudades en Observación por incremento de casos

# 1. Clasificación de afectación de municipios



# 4.

## Incidencia acumulada por 100 mil habitantes: Bloque Grandes Capitales



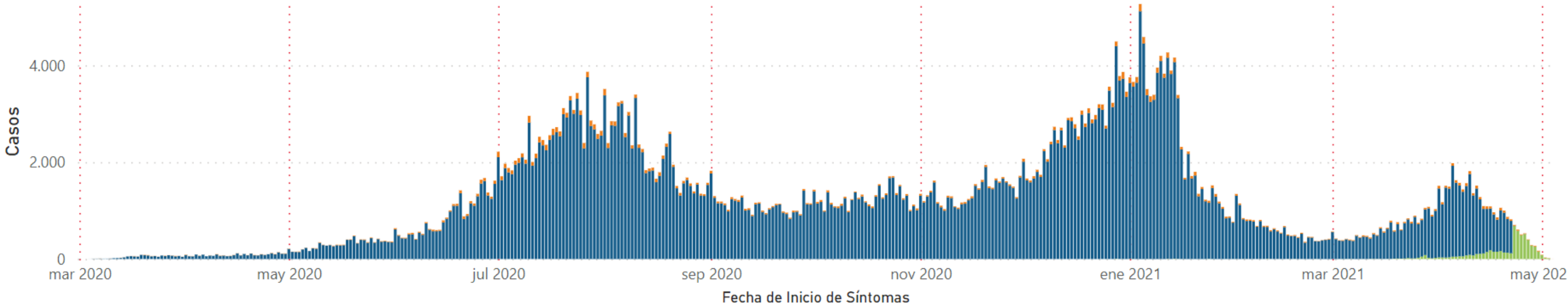
Fuente: MSPS – INS, Corte: 2021-05-06, Consulta el 06 de mayo

# 9.

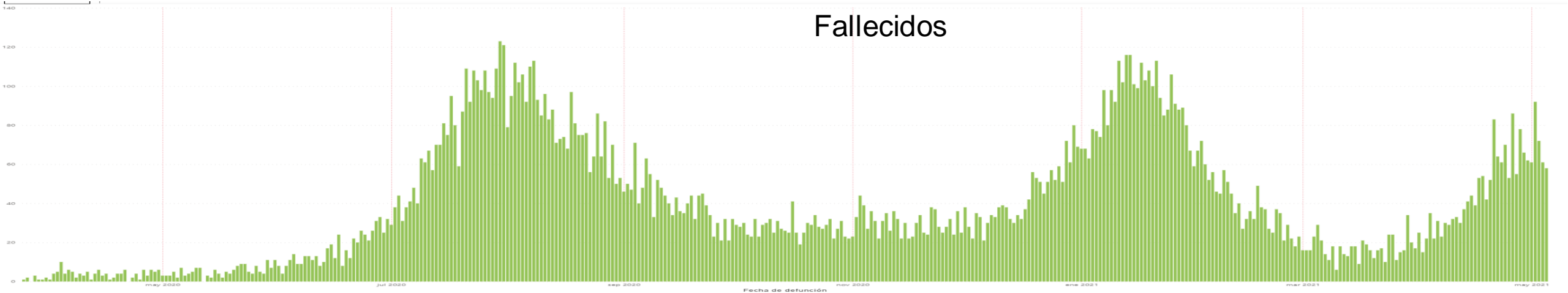
## Casos nuevos y muertes en Bogotá

### Casos nuevos

● Activos ● Recuperados ● Fallecidos

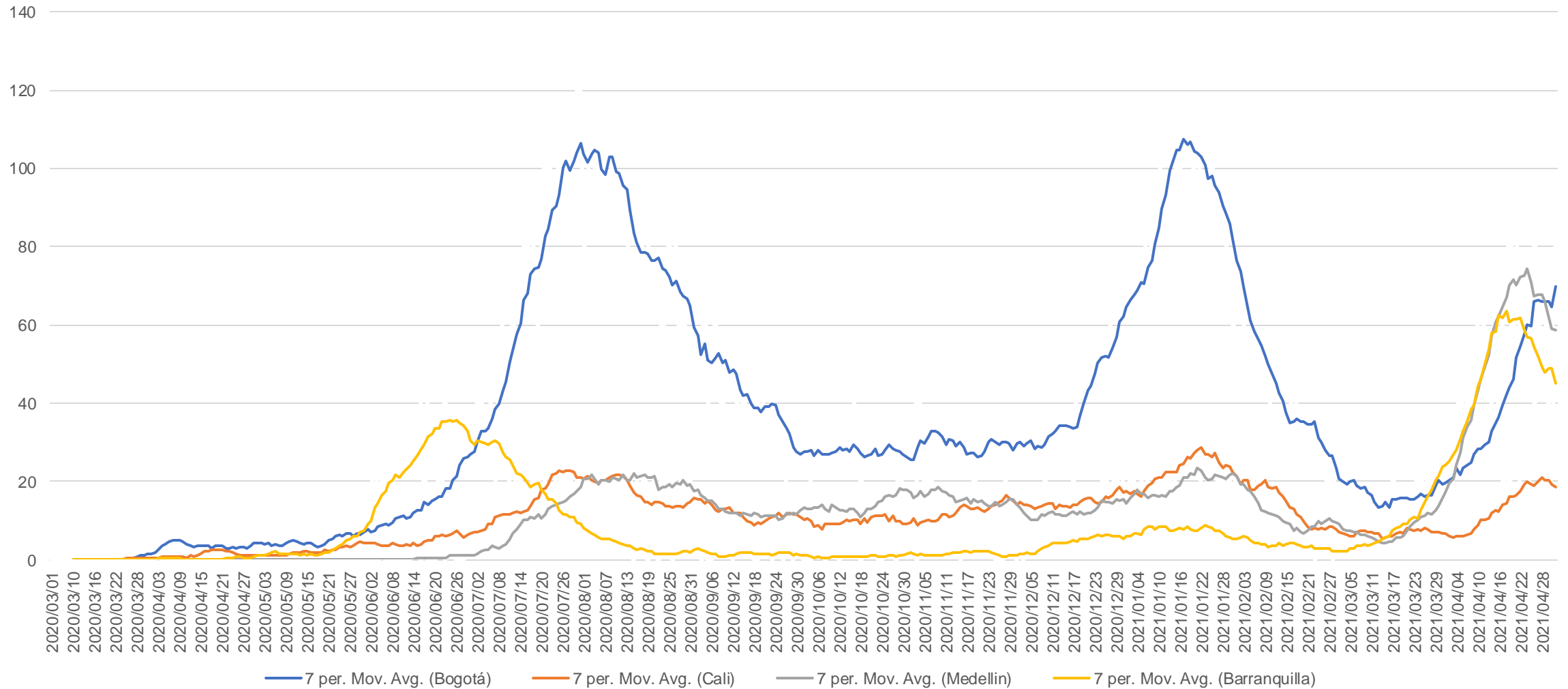


### Fallecidos



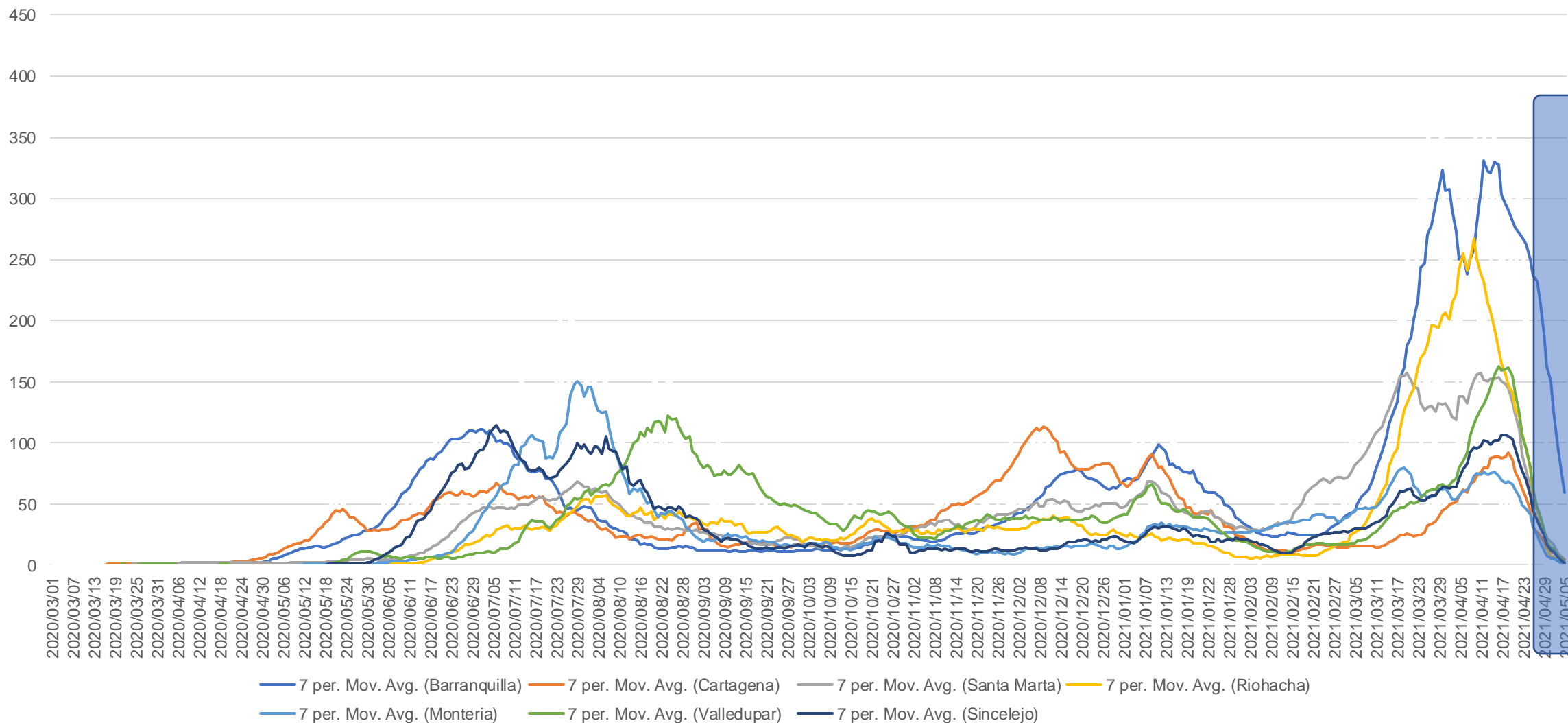
# 9.

## Fallecidos según fecha de defunción: Bloque Grandes Capitales



# 4.

## Incidencia acumulada por 100 mil habitantes: Bloque Caribe

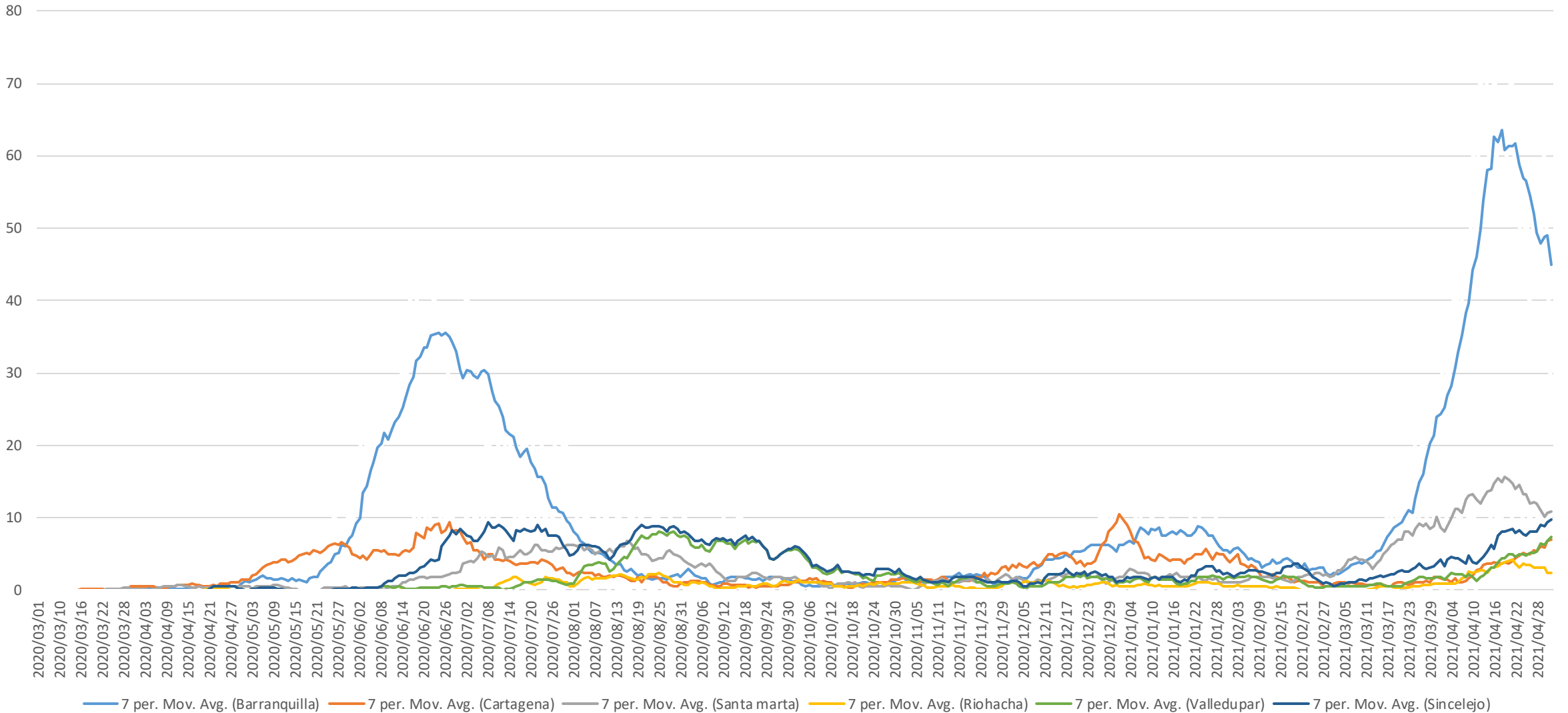


Fuente: MSPS – INS, Corte: 2021-05-06, Consulta el 06 de mayo



# 9.

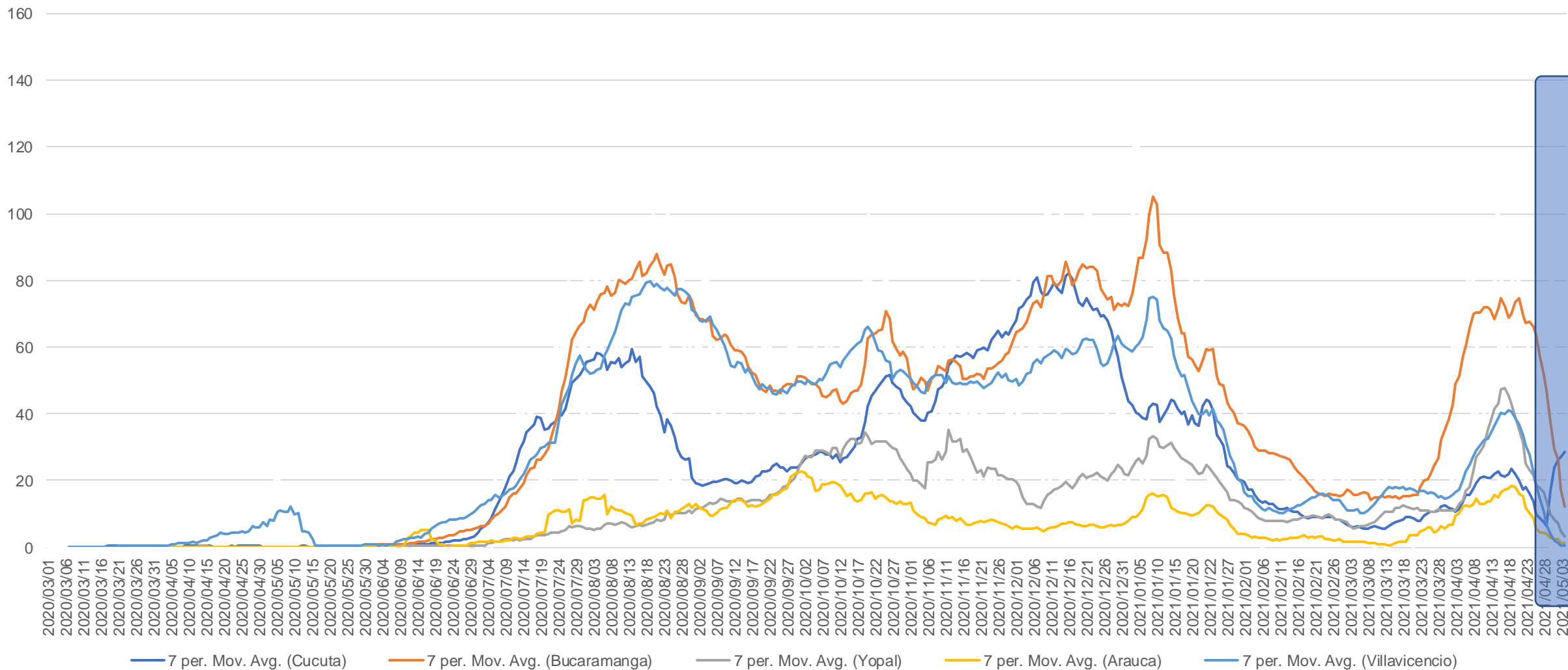
## Fallecidos según fecha de defunción: Bloque Caribe



Fuente: MSPS – INS, Corte: 2021-05-06, Consulta el 06 de mayo

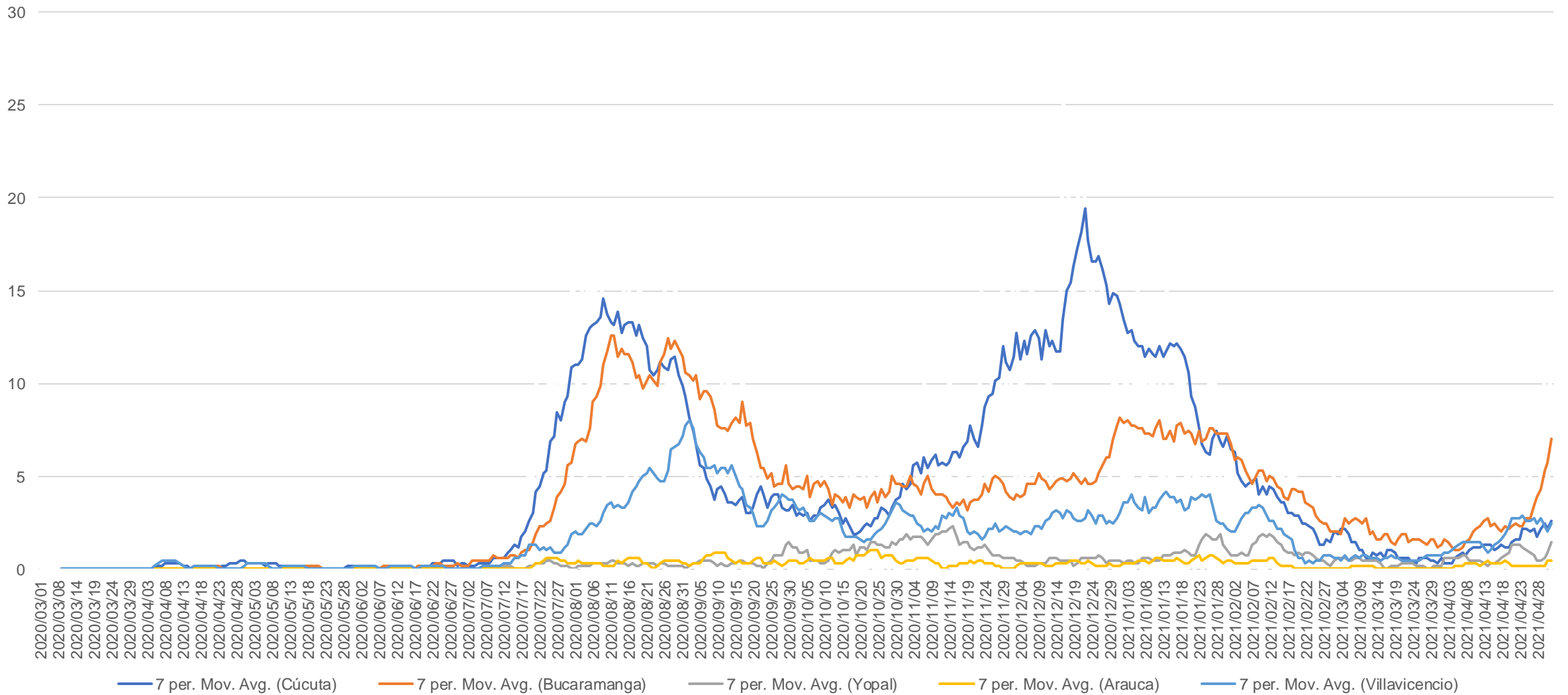
# 4.

## Incidencia acumulada por 100 mil habitantes: Bloque Occidente y llanos



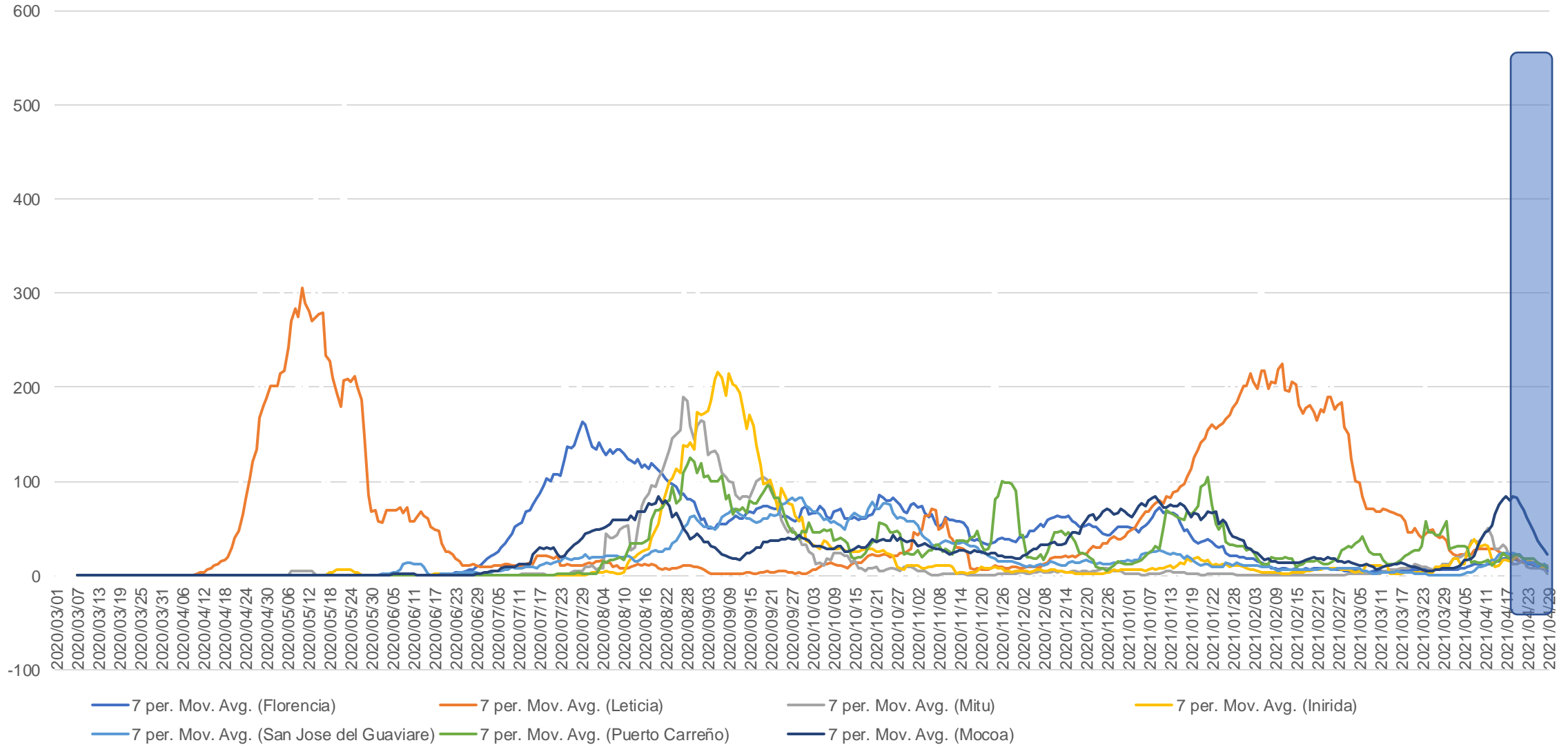
Fuente: MSPS – INS, Corte: 2021-05-06, Consulta el 06 de mayo

## Fallecidos según fecha de defunción: Bloque Occidente y Llanos



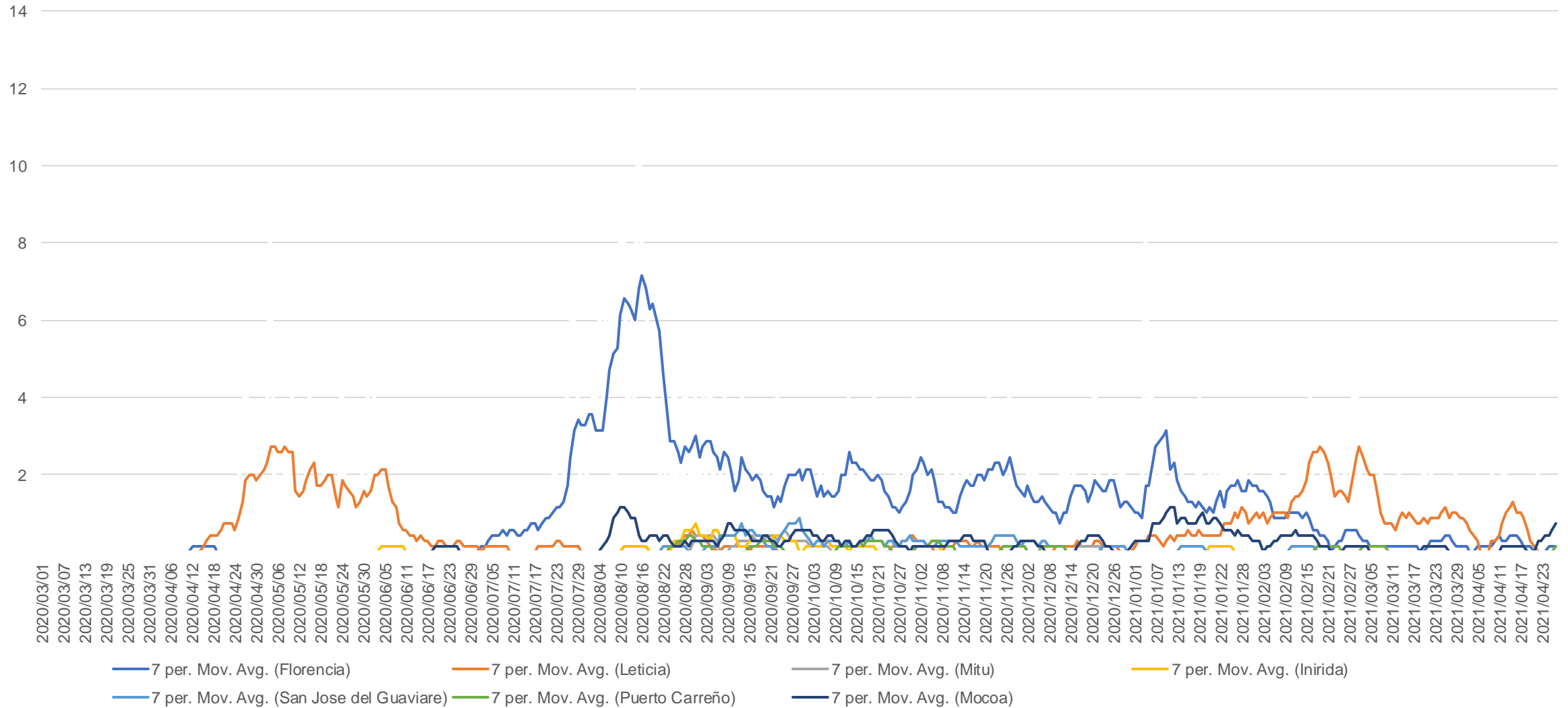
# 4.

## Incidencia acumulada por 100 mil habitantes: Bloque Sur



Fuente: MSPS – INS, Corte: 2021-05-06, Consulta el 06 de mayo

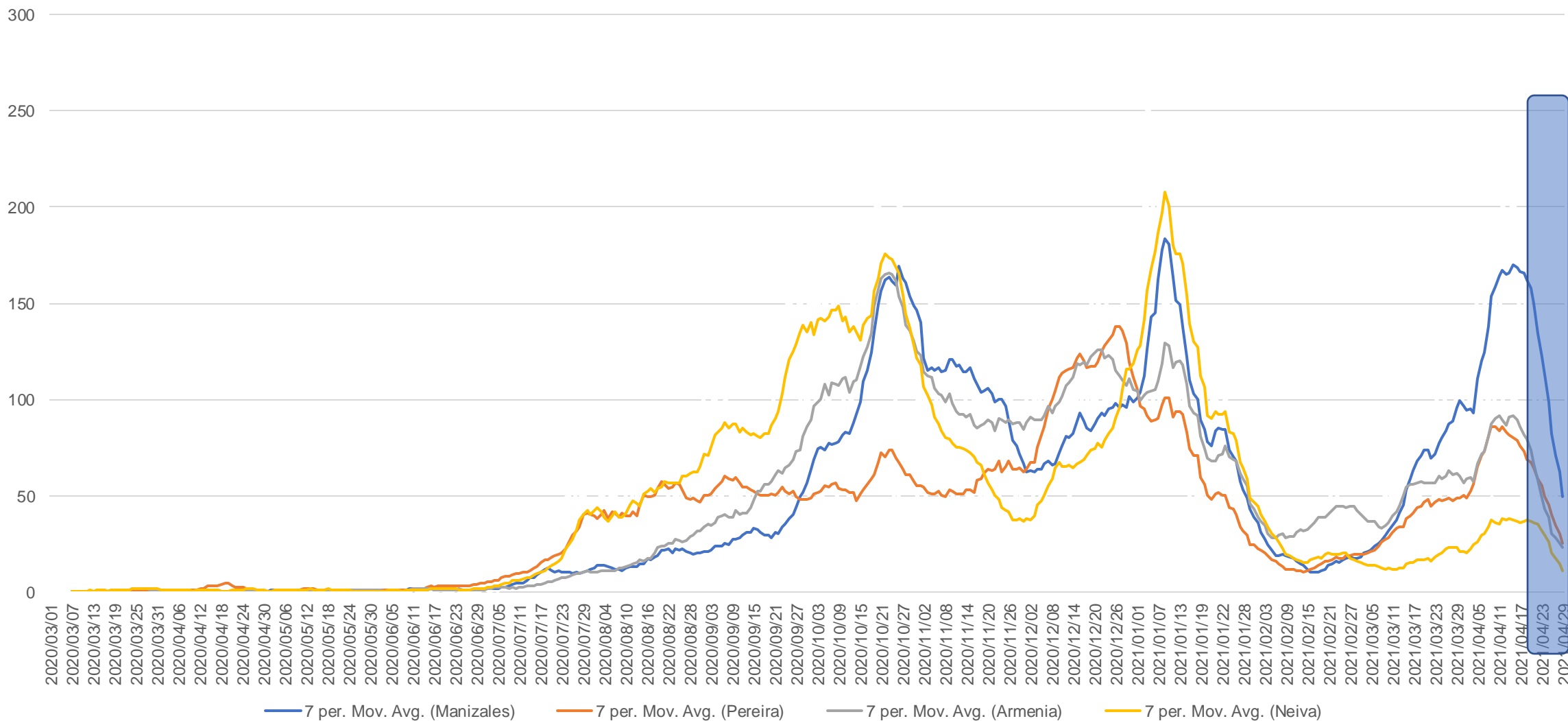
# 9. Fallecidos según fecha de defunción: Bloque Sur



Fuente: MSPS – INS, Corte: 2021-05-06, Consulta el 06 de mayo

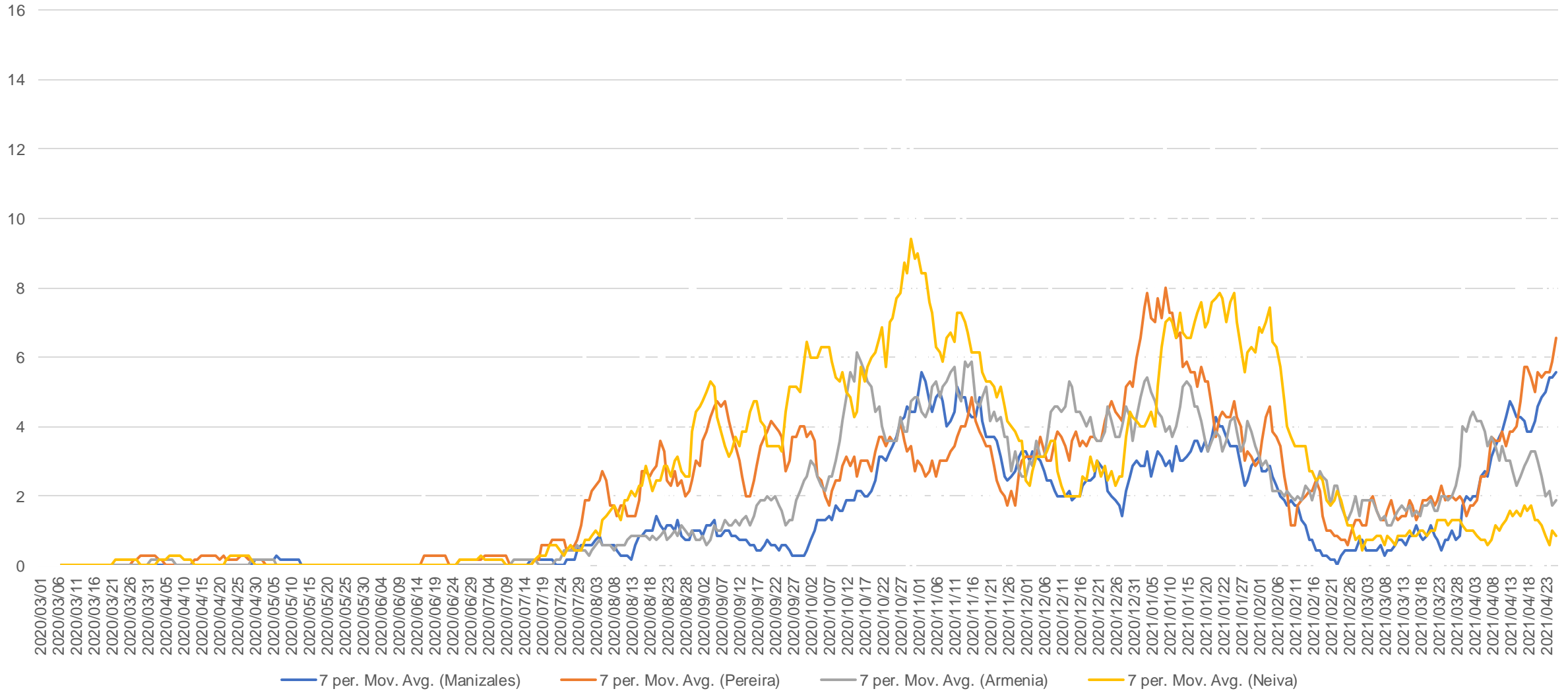
# 4.

## Incidencia acumulada por 100 mil habitantes: Bloque Centro 1



# 9.

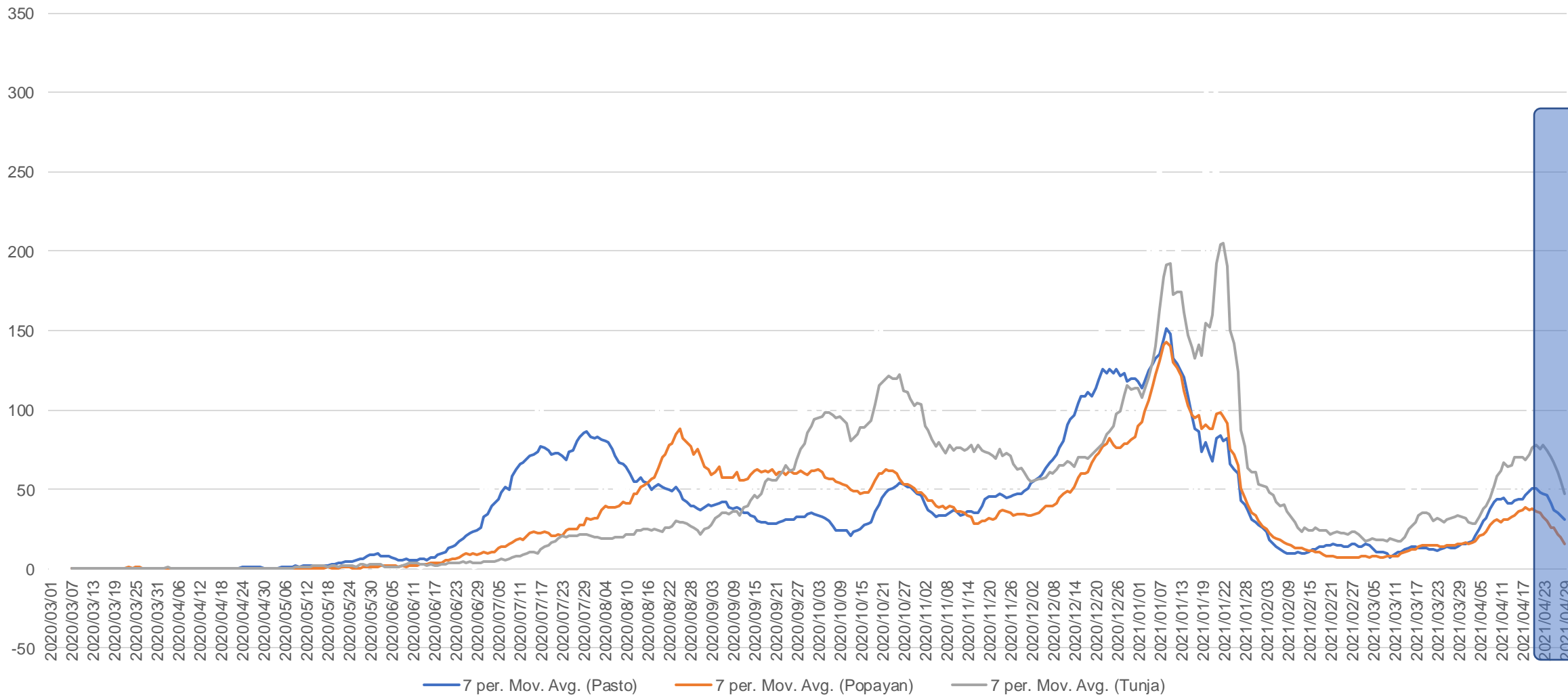
## Fallecidos según fecha de defunción: Bloque Centro 1



Fuente: MSPS – INS, Corte: 2021-05-06, Consulta el 06 de mayo

# 4.

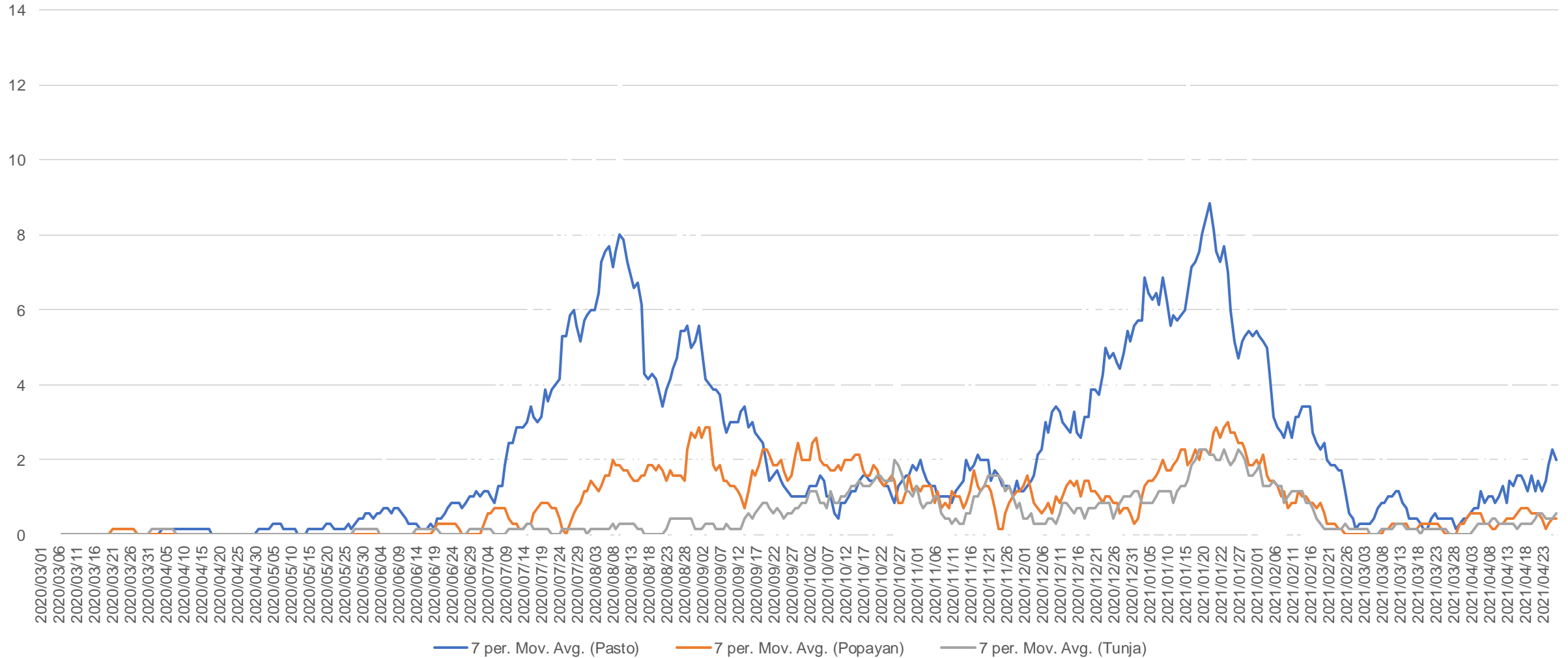
## Incidencia acumulada por 100 mil habitantes: Bloque Centro 2





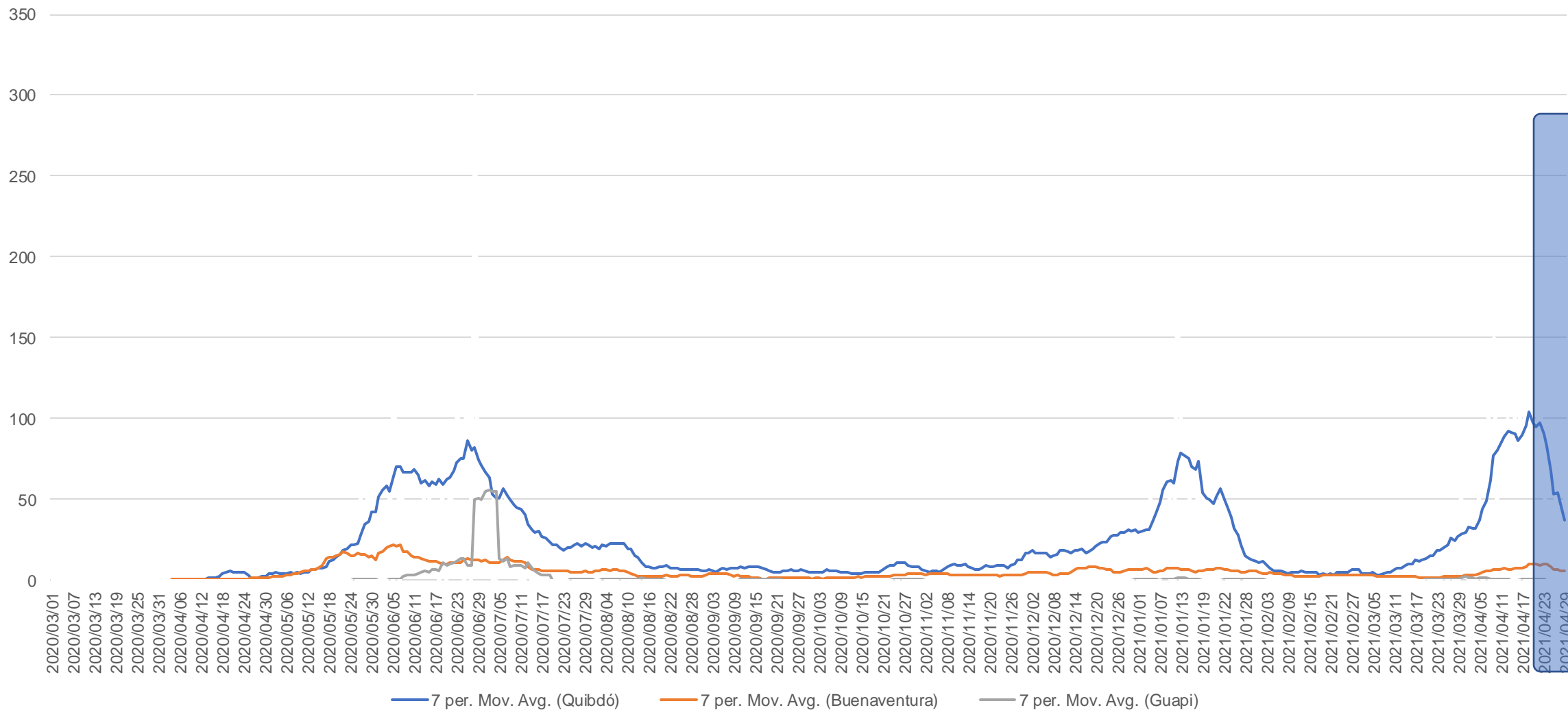
# 9.

## Fallecidos según fecha de defunción: Bloque Centro 2



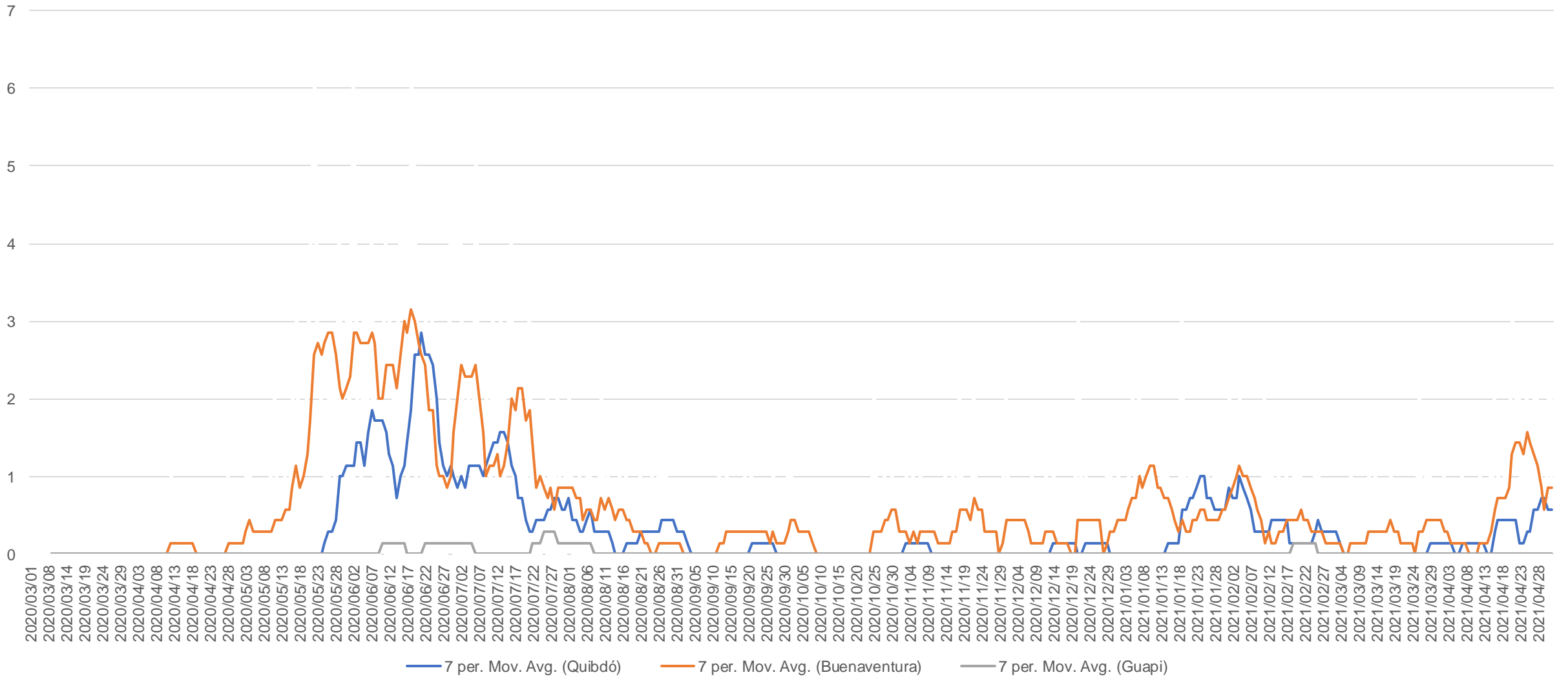
# 4.

## Incidencia acumulada por 100 mil habitantes: Bloque Pacífico



# 9.

## Fallecidos según fecha de defunción: Bloque Pacífico



Fuente: MSPS – INS, Corte: 2021-05-06, Consulta el 06 de mayo

# Comportamiento disponibilidad de UCI. Colombia, 2021

## Disponibilidad menor al 30%

Municipio	% Disponible
20178 - Chiriguaná	0,0%
17174 - Chinchiná	0,0%
20060 - Bosconia	0,0%
25126 - Cajicá	0,0%
05837 - Turbo	0,0%
15238 - Duitama	0,0%
47245 - El Banco	0,0%
08421 - Luruaco	0,0%
25286 - Funza	0,0%
05376 - La Ceja	0,0%
23162 - Cereté	0,0%
25151 - Caqueza	0,0%
15469 - Moniquirá	0,0%
68432 - Málaga	0,0%
25473 - Mosquera	0,0%
68547 - Piedecuesta	1,1%
05001 - Medellín	1,7%
68276 - Floridablanca	2,0%
25290 - Fusagasugá	2,1%
05615 - Rionegro	4,1%
17380 - La Dorada	4,3%
08573 - Puerto Colombia	4,3%
76520 - Palmira	4,3%
05088 - Bello	4,8%
23660 - Sahagún	5,6%
76111 - Guadalupe De Buga	6,3%
05631 - Sabaneta	6,7%
86568 - Puerto Asís	8,0%
11001 - Bogotá, D.C.	8,2%
08638 - Sabanalarga	8,3%
73268 - Espinal	8,3%
47001 - Santa Marta	8,5%
68001 - Bucaramanga	8,7%
50313 - Granada	8,7%
44650 - San Juan Del Cesar	9,1%
25269 - Facatativá	9,5%
05360 - Itagüí	9,8%
73411 - Líbano	10,0%
19698 - Santander De Quilichao	10,5%
76834 - Tuluá	11,0%
25175 - Chía	11,1%
76001 - Cali	11,3%
27001 - Quibdó	12,5%
85001 - Yopal	12,7%
52356 - Ipiales	13,1%
81001 - Arauca	13,3%
20001 - Valledupar	13,8%
25754 - Soacha	14,8%
15001 - Tunja	14,9%
52001 - Pasto	15,6%
08078 - Baranoa	15,6%
08001 - Barranquilla	16,5%
52838 - Túquerres	16,7%
05045 - Apartadó	16,9%
13001 - Cartagena	17,6%
66001 - Pereira	18,5%
50001 - Villavicencio	19,4%
73001 - Ibagué	19,5%
17001 - Manizales	19,5%
13430 - Magangué	20,4%
73349 - Honda	20,8%
08758 - Soledad	21,3%
66170 - Dosquebradas	22,2%
05154 - Caucasía	22,2%
76147 - Cartago	23,5%
05266 - Envigado	24,4%
23001 - Montería	24,6%
47555 - Plato	25,0%
70215 - Corozal	25,0%
25513 - Pacho	26,7%
44430 - Maicao	27,4%
15759 - Sogamoso	28,2%
17614 - Riosucio	28,6%
54498 - Ocaña	29,2%
20011 - Aguachica	29,4%
54518 - Pamplona	29,6%

## Disponibilidad entre 30 y 50%

68679 - San Gil	30,0%
19001 - Popayán	30,4%
44001 - Riohacha	30,8%
41001 - Neiva	31,5%
47288 - Fundación	33,3%
70001 - Sincelejo	33,8%
25899 - Zipaquirá	34,0%
54001 - Cúcuta	34,9%
63001 - Armenia	36,0%
25307 - Girardot	36,2%
68081 - Barrancabermeja	37,1%
88001 - San Andrés	37,5%
81736 - Saravena	40,0%
68755 - Socorro	45,9%
15572 - Puerto Boyacá	46,2%
25817 - Tocancipá	48,1%

Fuente: MSPS, Corte: 2021-05-06

# Conclusiones

# 5.

## Reflexiones finales: Situación actual



1

Alta contagiosidad dada por nuevos linajes encontrados en el país, y mutaciones que hacen más eficiente el virus.



2

Territorios del Caribe, Antioquia y otros que hicieron tercer pico, comienzan a tener descensos progresivos de transmisión.



3

En áreas de alta seroprevalencia proyectada y que comenzaron a vacunar rápidamente, crecimiento fue menor.



4

Es necesario seguir observando regiones con susceptibles remanentes.



# 5.

## Reflexiones finales: Situación actual



5

Vacunación de adultos mayores de 80 años y talento humano ha reducido mortalidad en estos grupos poblaciones.



6

Vacunar rápidamente a los mayores de 60 años reducirá la mortalidad y carga para el sistema de salud.



7

Mayor número de muertes en términos absolutos que afectarían desempeño en el país.





La salud  
es de todos

Minsalud

# ¡GRACIAS!

# LaSaludEsDeTodos

---

    @MinSaludCol